



# Elmartech Yacht

elektryka i elektronika jachtowa



**MARINE ELECTRIC POWER SYSTEM**  
**COMFORT INNOVATION SAFETY ON BOARD**

# ZESPÓŁ

WSPÓLNE HOBBY, PASJA I DOŚWIADCZENIE



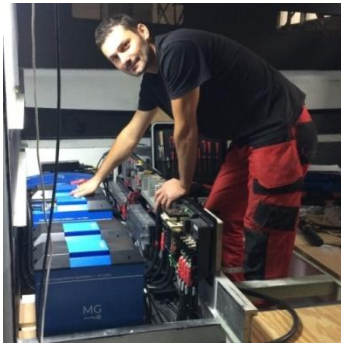
TOMEK  
technik



KRZYSIEK  
właściciel/ technik



AGNIESZKA  
biuro



KRZYSIEK  
technik



DAREK  
technik



KRZYSIEK  
technik

# ZESPÓŁ

## UCZESTNICTWO W WIELU IMPREZACH



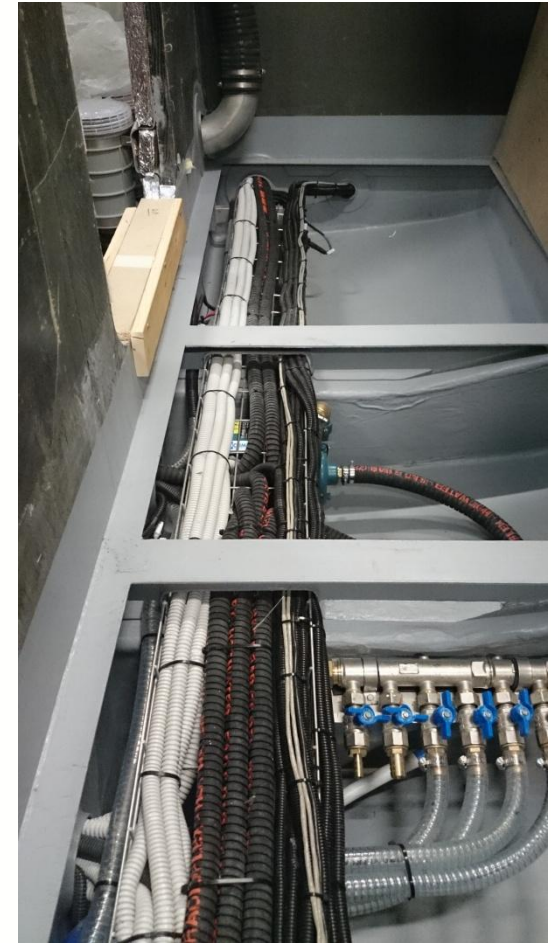
# DOŚWIADCZENIE

PROJEKTOWANIE I WYKONYWANIE INSTALACJI  
ELEKTRYCZNYCH OD PONAD 12 LAT



# DOŚWIADCZENIE

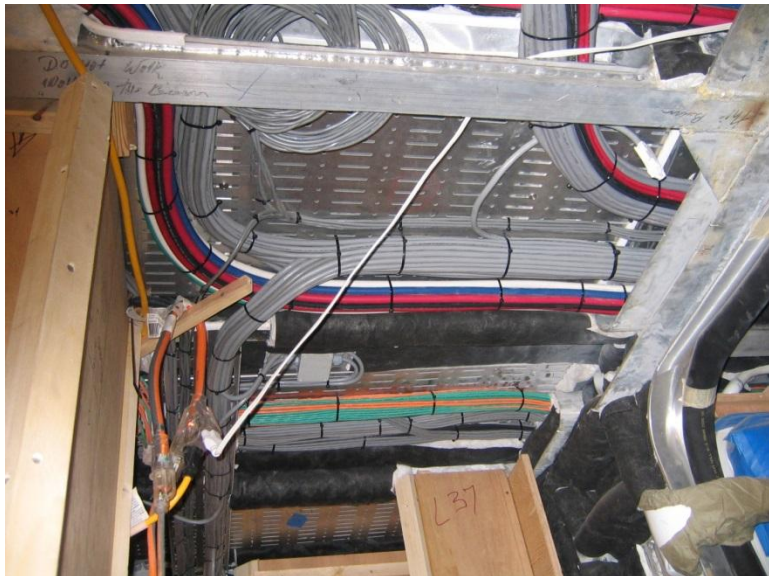
## BUDOWA KOMPLETNYCH INSTALACJI ELEKTRYKI I ELEKTRONIKI POKŁADOWEJ



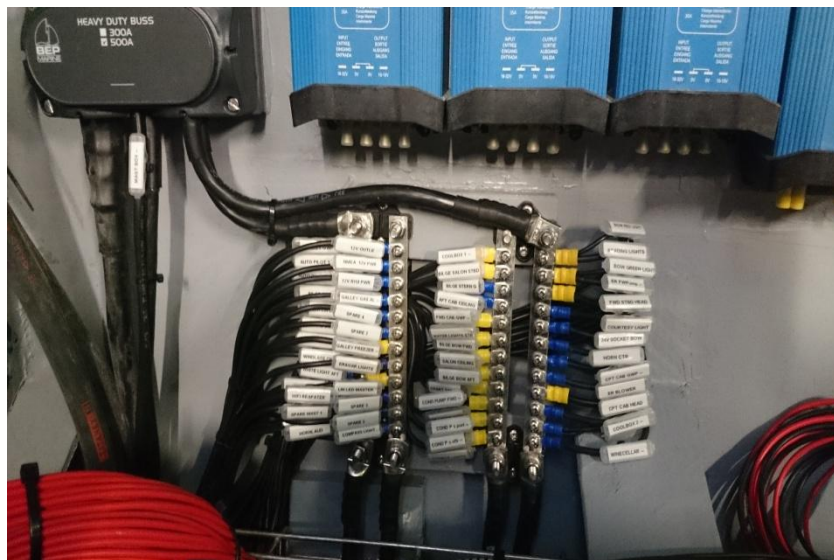
**Pierwszy etap budowy rozdzielni elektrycznej jachtu morskiego oraz wiązka elektryczna ułożona w korycie kablowym montowanym pod podłogą.**

# DOŚWIADCZENIE

## BUDOWA KOMPLETNYCH INSTALACJI ELEKTRYKI I ELEKTRONIKI POKŁADOWEJ



Wiązki przewodów zasilających i sygnałowych na jachcie w trakcie budowy jachtu motorowego. Stosowana przez nas technologia montażu wiązek zapewnia bezpieczeństwo instalacji, pełny dostęp serwisowy jak i czytelny opis każdego przewodu z zaznaczeniem jego obustronnej lokalizacji.



# DOŚWIADCZENIE

## BUDOWA KOMPLETNYCH INSTALACJI ELEKTRYKI I ELEKTRONIKI POKŁADOWEJ

Montaż jachtowych urządzeń elektrycznych według wcześniej przygotowanej aranżacji.



# DOŚWIADCZENIE

## BUDOWA KOMPLETNYCH INSTALACJI ELEKTRYKI I ELEKTRONIKI POKŁADOWEJ



Podłączona  
elektryczna  
żaglowego  
przewodów  
podzielona  
obwodów.

rozdzielnia  
jachtu  
z opisami  
zasilających  
na wiele



# DOŚWIADCZENIE

## MODERNIZACJA ISTNIEJĄCYCH INSTALACJI



Przed modernizacją...



W trakcie pracy...



... po modernizacji

# DOŚWIADCZENIE

## REKONSTRUKCJA USZKODZONYCH INSTALACJI



**Spalona część maszynowni**

**Nowa maszynownia**



# DOŚWIADCZENIE

## DOPOSAŻANIE JEDNOSTEK



# PROFESJONALIZM

STOSUJEMY WŁASNE ROZWIĄZANIA POPRAWIAJĄCE  
JAKOŚĆ I FUNKCJONALNOŚĆ JACHTU



# PROFESJONALIZM

STOSUJEMY WŁASNE ROZWIĄZANIA POPRAWIAJĄCE  
JAKOŚĆ I FUNKCJONALNOŚĆ JACHTU



# PROFESJONALIZM

NAJWYŻSZA JAKOŚĆ WYKONANIA



# PROFESJONALIZM

INDYWIDUALNY DOBÓR URZĄDZEŃ



# PROCES TECHNOLOGICZNY

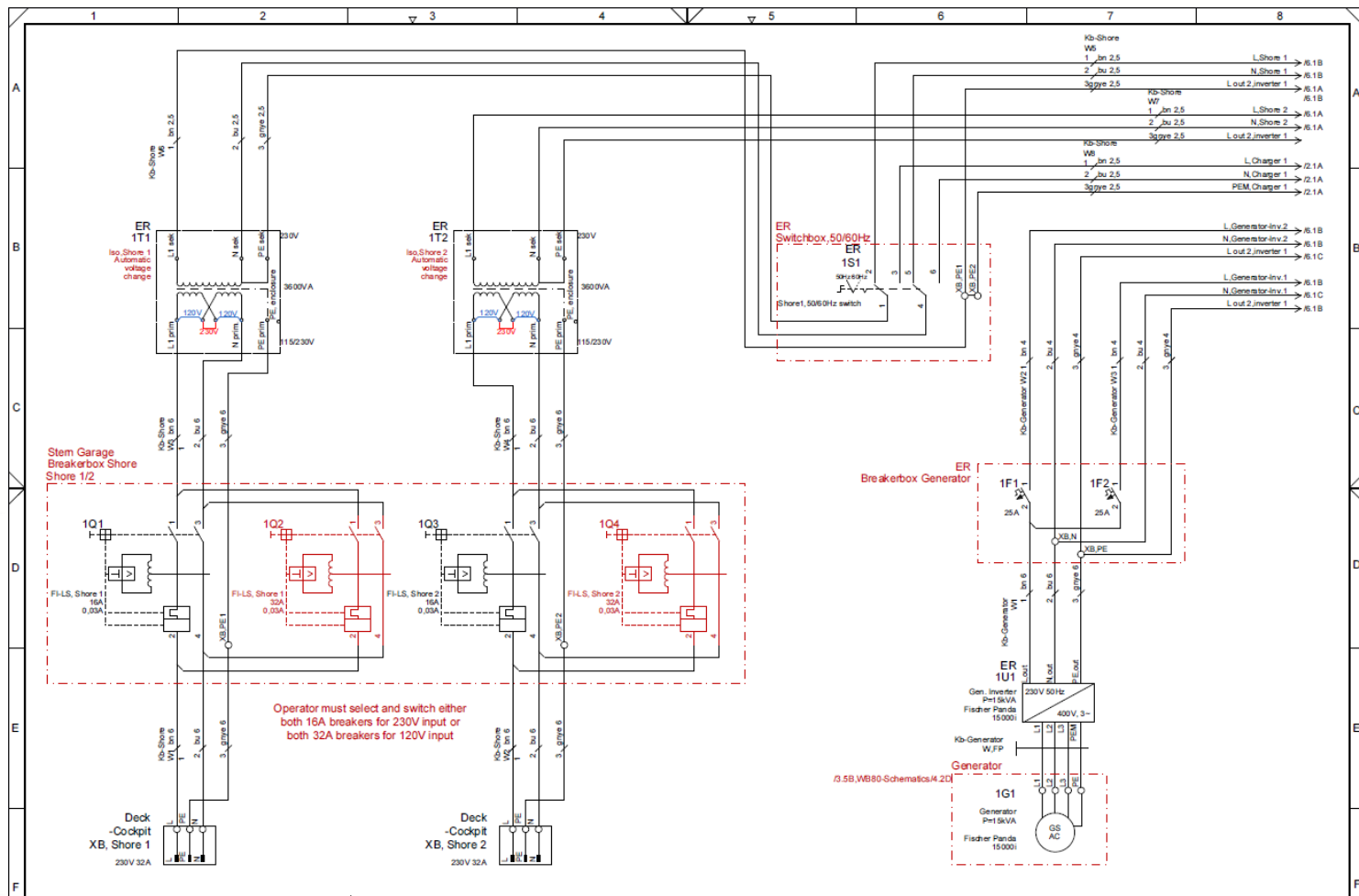
## PROJEKT OD POCZĄTKU...

1. Tworzenie koncepcji instalacji zgodnie z preferencjami armatora.
2. Analiza specyfikacji łodzi z podziałem na wszystkie pomieszczenia.
3. Plan rozmieszczenia urządzeń elektrycznych, zgodnie z specyfikacją urządzenia, warunków montażu oraz dostępu serwisowego.
4. Projektowanie instalacji elektrycznej.
5. Dobór osprzętu do urządzeń głównych.
6. Tworzenie wiązki roboczej (długości przewodów, ustalenie trasy wiązek, precyzowanie odległości między urządzeniami).
7. Montaż instalacji elektrycznej. Układanie przygotowanych wiązek przewodów na wcześniej zaplanowane trasy, montowanie urządzeń, paneli sterujących (w porozumieniu ze stolarzami, mechanikami, konstruktorem).
8. Projekt powykonawczy – aktualizowanie projektu pierwotnego.
9. Testy jachtu na wodzie.
10. Szkolenie załogi i przekazanie jachtu właścicielowi.



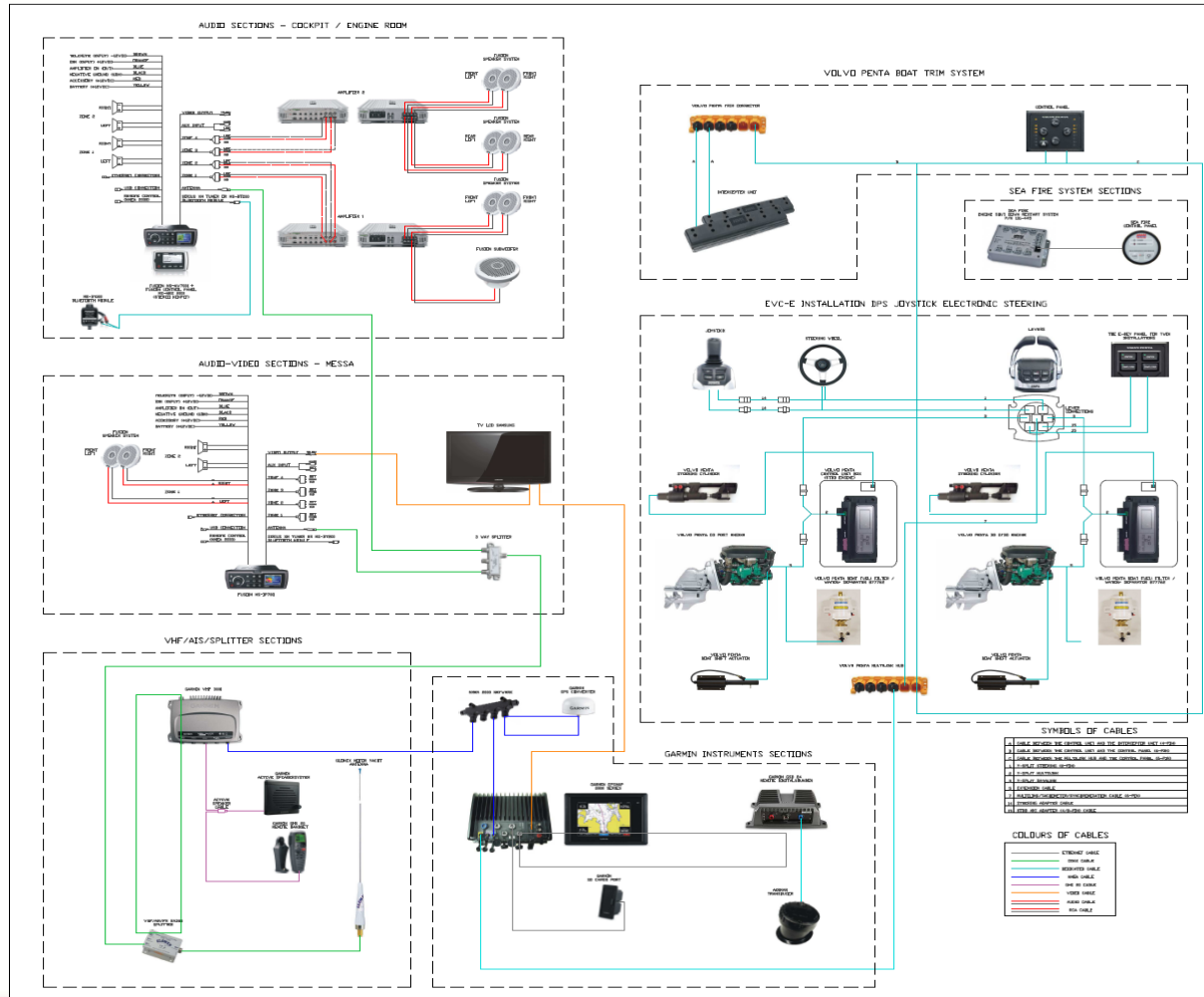
# PROCES TECHNOLOGICZNY

## PROJEKTY KOMPLETNYCH SYSTEMÓW ZASILAJĄCYCH



# PROCES TECHNOLOGICZNY

## PROJEKTY KOMPLETNYCH SYSTEMÓW ZASILAJĄCYCH



# WDRAŻANIE TECHNOLOGII

## BUDOWA GOTOWYCH PÓŁFABRYKATÓW



# GWARANCJA JAKOŚCI

PRODUKCJA WIĄZEK Z NAJWYKSZEJ JAKOŚCI  
PRZEWODÓW



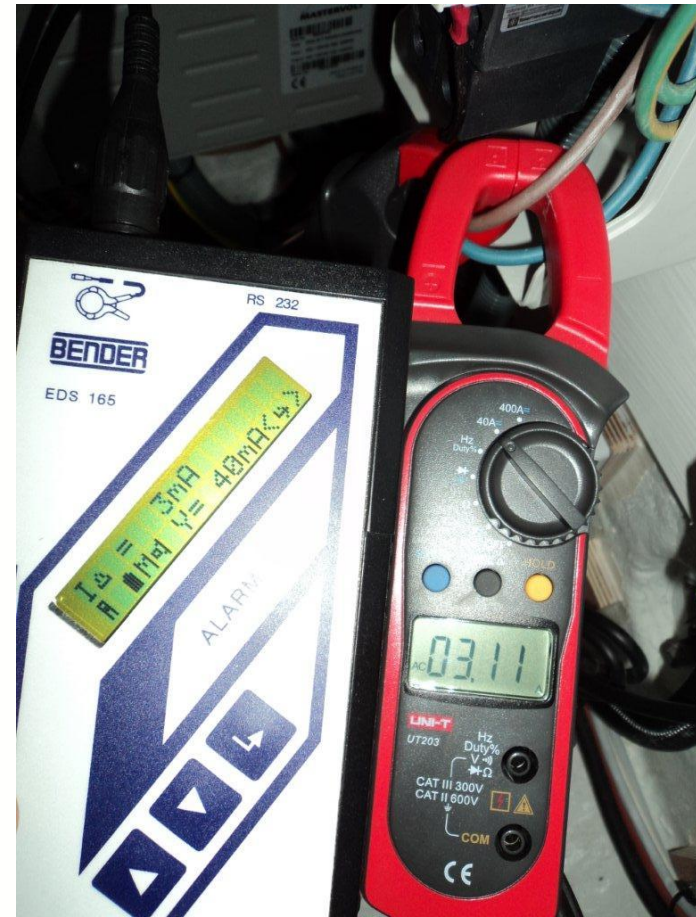
# GWARANCJA JAKOŚCI

PRACA WEDŁUG OKREŚLONYCH NORM



# GWARANCJA JAKOŚCI

KONTROLA INSTALACJI NA KAZDYM ETAPIE BUDOWY



# GWARANCJA JAKOŚCI

UCZYMY SIĘ, SZKOLIMY I DZIELIMY  
DOŚWIADCZENIEM



# ZAUFANIE

PARTNERSTWO SERWISOWE NA KAŻDYM SZCZEBLU





# ZAUFANIE

CERTYFIKOWANY SERWIS

**Raymarine**<sup>®</sup>

 **NAVIONICS**<sup>®</sup> **Marinco**

**FUSION**<sup>®</sup>

 **MASTERVOLT**



 **victron energy**  
BLUE POWER

**GLOMEX**<sup>®</sup>  
*The best in marine antennas*



**Webasto**  
*Feel the drive*


 **Dometic**

**BEP**  
MARINE

# ZAUFANIE

## GWARANCJA NA WYKONANĄ USŁUGĘ

Giżycko, dnia .....



**Karta Gwarancyjna**

Firma Elmartech Yacht s.c. z siedzibą w Giżycku (11-500), przy ulicy Dąbrowskiego 14, udziela gwarancji na wykonane przez nią prace montażowe. Zakres prac wymieniono w załączniku numer 1 do karty gwarancyjnej.

Wykonawca gwarantuje, że wszystkie prace wykonane zostały z największą starannością, z zastosowaniem wytycznych i przepisów PRS. Okres gwarancji na wykonane usługi ustala się na **12 miesięcy**. Niezależnie od gwarancji serwisowej obowiązuje gwarancja producenta na zamontowane urządzenia.

Gwarancja obejmuje tylko wady powstałe w wyniku nieprawidłowo wykonanej usługi montażowej i nie dotyczy uszkodzeń mechanicznych oraz uszkodzeń wynikających z nieprawidłowej eksploatacji instalacji, a w szczególności:

- Samodzielnego wykonania czynności konserwacyjnych nieokreślonych w dokumentacji technicznej dołączonej do zamontowanych urządzeń .
- Samodzielnego lub powierzonych napraw instalacji w okresie gwarancji bez zgody Wykonawcy usługi – firmy Elmartech Yacht s.c.
- Uszkodzeń powstałych w wyniku modernizacji instalacji.
- Uszkodzeń powstałych w wyniku działania sił wyższych (wyładowania atmosferyczne, itp).
- Stosowania w okresie gwarancji materiałów eksploatacyjnych innych niż zalecane przez Wykonawcę usługi.
- Wtórnych uszkodzeń wynikających z użytkowania urządzeń pomimo dostrzeżenia pierwotnej wady chyba, że Wykonawca usługi został powiadomiony i zlecił dalsze użytkowanie.

Naprawa gwarancyjna realizowana jest:

- w trybie pilnym (czas przybycia ekipy serwisowej uzależniony jest od miejsca postoju

1

jachtu).

- w ciągu 8 tygodni – o ile ze względów technicznych konieczne jest odesłanie zainstalowanego sprzętu do producenta.

Gwarancja jest automatycznie przedłużana o czas wykonywanych napraw. W przypadku gdy w okresie gwarancyjnym zostaną ujawnione wady, użytkownik powinien niezwłocznie zaprzestać korzystania, dokładnie sprawdzić uszkodzenie i zgłosić wadę lub nieprawidłowe działanie wykonawcy pocztą elektroniczną na adres: [elmartech@elmartech-yacht.pl](mailto:elmartech@elmartech-yacht.pl) lub telefonicznie na numer: **881 555 006**.

W przypadku stwierdzenia przez Wykonawcę, że zgłoszenie było bezpodstawne w całości lub części, Wykonawca usługi naprawczej powiadomi o tym użytkownika i proponuje odpłatną naprawę lub odpłatną wymianę uszkodzonego urządzenia.

Podpis i pieczęć Wykonawcy:

**ELMARTECH YACHT s.c.**  
19-400 Olecko, ul. Składowa 6/20  
tel. 508 387 268, 790 571 793  
[www.elmartech-yacht.pl](http://www.elmartech-yacht.pl)  
NIP: 847-161-29-36 REGON: 281473723

**Elmartech Yacht s.c.**, ul. Dąbrowskiego 14, 11-500 Giżycko  
tel. 508 387 268, 790 571 793, 881 555 006  
[www.elmartech-yacht.pl](http://www.elmartech-yacht.pl)

2

# POMOC TECHNICZNA

## TWORZENIE INSTRUKCJI OBSŁUGI

### ROZDZIELNIA 230V

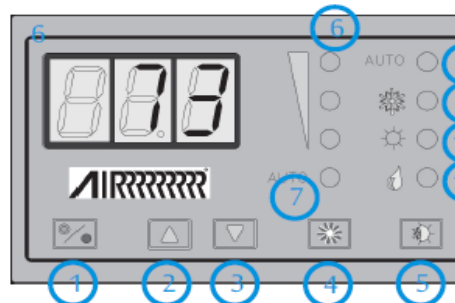
Aby uruchomić napięcie 230 V na jachcie należy włączyć bezpiecznik AC MAINS (11) na panelu rozdzielni, który zabezpiecza szereg bezpieczników poniżej odpowiedzialnych za poszczególne urządzenia.

#### WAŻNE!

Jeżeli zauważymy że nie ma zasilania 230V w pier należy sprawdzić główny bezpiecznik znajdujący się a następnie zabezpieczenie różnicowo - prądowe w



### PANEL KLIMATYZACJI



klawisz funkcji nr. (1) odpowiada za:  
-uruchomienie klimatyzacji

klawisz funkcji nr. (2)/(3) odpowiada za:  
- dostosowanie temperatury

klawisz funkcji nr. (4) odpowiada za:  
- dostosowanie prędkości wentylatora

klawisz funkcji nr. (5) odpowiada za:  
- tryb pracy klimatyzacji

(6) - diody prędkości wentylatora sterowane ręcznie  
(wysoka, średnia, niska)

(7) - dioda automatycznego sterowania prędkością wentylatora

(8) - tryb automatycznego sterowania wentylatorem

(9) - dioda trybu chłodzenia

(10) - dioda trybu ogrzewania

(11) - dioda trybu sterowania wilgocią

### WŁĄCZNIKI GŁÓWNE



Za uruchomienie całej instalacji elektrycznej odpowiadają 3 włączniki:

- house battery - engine battery -

W przypadku gdy akumulator silnikowy całkowicie rozładował rozruch silnika uruchamia (house)

W tym celu należy ustawić włącznik (Emergency)

Poniżej znajduje się szereg bezpieczników termostatycznych odpowiadających za poszczególne podzespoły.

### ŹRÓDŁA ZASILANIA

Za źródło zasilania 12V na jachcie odpowiadają:

- 4 akumulatory by

(zasilają większość urządzeń na jachcie, inwerter)

-akumulator rozruchowy (odpowiada za rozruch silnika)

- akumulator dziobowy (odpowiada za podświetlenie kokpitu)

### KLAWISZE FUNKCYJNE - KOKPIT

klawisz funkcji nr. (1) odpowiada za:

- góra : oświetlenie nawigacyjne czerwone/zielone (dziób)  
- dół : oświetlenie nawigacyjne topowe na spojlerze

klawisz funkcji nr. (2) odpowiada za:

- oświetlenie kokpitu (lampki dekoracyjne niebieskie)

klawisz funkcji nr. (3) odpowiada za:

- oświetlenie w spojlerze

klawisz funkcji nr. (4) odpowiada za:

- rezerwa (dodatkowe urządzenia na życzenie klienta)

klawisz funkcji nr. (5) odpowiada za:

- wycieraczki

klawisz funkcji nr. (6) odpowiada za:

- platforma klapy komory silnikowej

klawisz funkcji nr. (7) odpowiada za:

- winda kotwiczna góra/dół

klawisz funkcji nr. (8) odpowiada za:

- pompa zenzowa (messa)

klawisz funkcji nr. (9) odpowiada za:

- pompa zenzowa (komora silnikowa)

klawisz funkcji nr. (10) odpowiada za:

- oświetlenie podwodne (rufa)

klawisz funkcji nr. (11) odpowiada za:

- Instrumenty nawigacyjne (nawigacja, autopilot)

klawisz funkcji nr. (12) odpowiada za:

- radio UKF



# POMOC TECHNICZNA

ZAWSZE I WSZĘDZIE...



Biuro firmy:  
ul. Moniuszki 17  
11-500 Wilkasy k.Giżycka

Kontakt:  
Agnieszka Karwel (biuro)  
tel. 881 555 006  
e-mail: [elmartech@elmartech-yacht.pl](mailto:elmartech@elmartech-yacht.pl)  
[www:elmartech-yacht.pl](http://www.elmartech-yacht.pl)